

# 観光マーケティングサポート

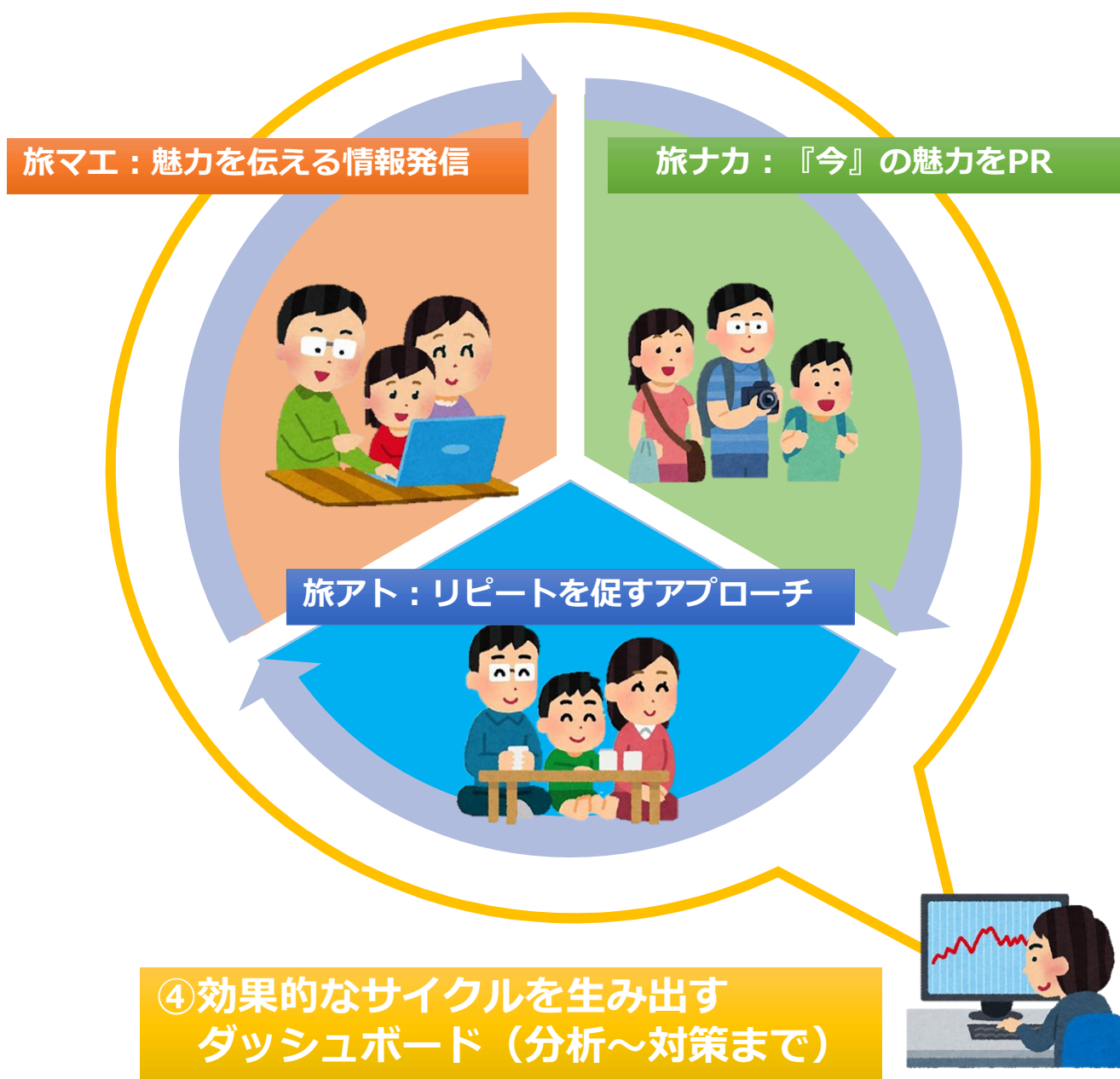
集客からリピートを促す仕組みまでサポート



## ○観光地や商業施設などが抱える

対策（現状把握、課題の抽出、施策立案）までサポート致します。

## ○旅マエ、旅アト、旅ナカの垣根に拘らず、UX（ユーザー体験）を 主軸として考え、サービスをご提供いたします。



■お問い合わせ先：

株式会社リョーサン ソリューション事業本部 システムソリューション部 Tel：03-3862-2941

## 旅マエ：魅力を伝える情報発信

## 旅アト：リピートを促すアプローチ

# 〇インフルエンサー、SNS/WEBを活用した集客プロモーション

※クーポンを発信することで集客率/効果の検証も可能。



WEBサイト



インフルエンサー



ダイレクトメール

- (1)国内向け：様々な属性を有する70万人以上のアプリユーザー向けに広告を発信。特定の顧客にPRする事で集客率を高めることができます。
- (2)中国人向け：フォロワー数100万人以上の影響のあるKOLと合計13億人使用のSNSを組合せて幅広く情報を発信します。
- (3)台湾/香港人向け：フォロワー数70万人以上の影響のあるKOLと台湾/香港でユーザー数No1（200万人以上）の訪日メディアを組合せて幅広く情報を発信します。

## 旅ナカ：『今』の魅力をPR

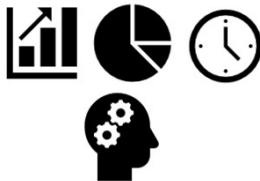
# 〇パーソナライズされた情報表示（モニター表示）

※混雑状況の発信も可能。

各データを分析/解析された情報を発信。訪問客に対して属性別、国籍別にリコメンドされた情報を発信。  
例 天候情報/イベント情報/おすすめの場所/アクセス方法 等



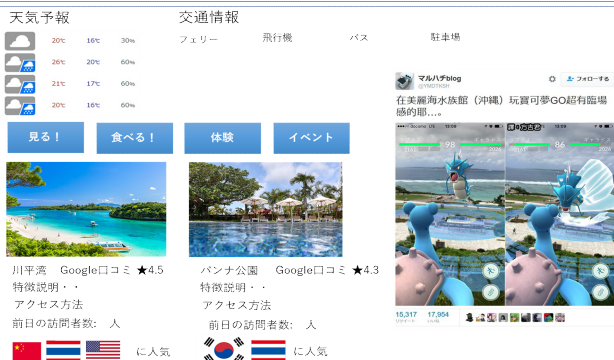
顧客属性DB



- ・属性毎の傾向
- ・時間要因



リコメンド情報を発信



混雑状況表示  
(イメージ)

- ・天候情報
- ・交通情報
- ・観光地情報
- ・イベント情報
- ・混雑状況
- ・SNS情報 等

### ■お問い合わせ先：

株式会社リョーサン ソリューション事業本部 システムソリューション部 Tel : 03-3862-2941

## ④効果的なサイクルを生み出す ダッシュボード（先読み/過去分析）

### ○複数のデータを取込み、明確な傾向+対策を提示します。

- ・お客様が所有しているデータを組み込むことでより深い分析が可能。  
（要因や傾向性から対策を提示）
- ・お客様で直接入力も可能の為、管理用ツールとしてもご利用可能。



データの見える化

過去の分析

未来予測

- (1)データの見える化
- (2)過去の分析
- (3)未来予測

旅ナカの複数のデータを組み込み、毎日の情報を見える化。  
旅マエ~旅アトのデータを分析し、過去の傾向の抽出  
過去分析の傾向に様々なデータと組み込むことで未来を予測。

### ・活用イメージ



データの見える化



### 日々のツールとして

日々の変化や、『今』を表示ができます。  
また、お客様で直接コメントが入力可能の為  
会議などのプレゼンテーションへのご活用が  
可能です。



過去の分析



### 分析ツールとして

データを分析することで、過去の傾向を抽出。  
様々なデータを加えることできる為、  
色々な角度から要因を追求できます。



未来予測



### 施策立案のツールとして

『過去の分析』にお客様所有のデータ等を  
加えることで、未来を予測します。  
予測された未来に対しての  
支援+対策案を提示します。

### ■お問い合わせ先：

株式会社リョーサン ソリューション事業本部 システムソリューション部 Tel : 03-3862-2941